

News Release

報道関係者各位

「生産者応援！特別ディナーコース」 販売のお知らせ

2021年4月23日/ 庭のホテル 東京（所在地:千代田区神田三崎町1-1-16 /総支配人:海老沼 悟）
では、館内のフレンチレストラン ダイニング 流にて、「生産者応援！特別ディナーコース」を販売いたします。

「料理と共に、こだわりを持ってものづくりに励んでいる生産者の想いをお届けする」ことを信条とする、ダイニング 流の木内 昭博シェフならではの特別ディナーコースです。大変な時を過ごしている生産者の皆さんを少しでも応援したいという思いから、普段から農場を訪れたり、直接繋がりのある生産者の食材を中心にコースを組み立てました。同時に、この特別ディナーを楽しめる宿泊プランも販売。産地直送ならではの新鮮で贅沢な旬の美味しさをたっぷり楽しみながら、食べて生産者を応援しませんか？

「生産者応援！特別ディナーコース」（※要予約）

販売期間： 2021年5月1日（土）～2021年6月30日（水）

料金： 流ディナーコース ￥6,000（アミューズ・前菜2種・スープ・魚または肉料理・デザート）

庭ディナーコース ￥8,000（アミューズ・前菜2種・スープ・魚料理・肉料理・デザート）

※上記金額はすべて税・サービス料込

料理内容：

【アミューズ】 モッツアレラチーズのムースと生ハム”はもんみなかみ”

【前菜1】 牛テールのテリーヌ さいたまヨーロッパ野菜を添えて

【前菜2】 帆立貝のポワレ ロックチャイブをのせて

【スープ】 桃太郎トマトのクリームスープ

【魚料理】 信州サーモンの低温調理 遠野アルプスチーズを仕上げに

【肉料理】 川俣シャモのバロティーヌ 大洋まほろ馬野菜のソテー

または 秋川牛もも肉のロースト マルシャンドバター 大洋まほろ馬野菜のソテー（プラス料金 ￥2,000）

【デザート】 ココナッツのブランマンジェ パイナップルのソルベ 谷中生姜風味



料理イメージ



ダイニング 流 店内イメージ



ダイニング 流 シェフ 木内 昭博

●今回使用する食材の産地（1都8県）

群馬県みなかみ町 育風堂「はもんみなかみ」
群馬県渋川市 鳥山畜産「牛テール」
埼玉県さいたま市 さいたまヨーロッパ野菜研究会「さいたまヨーロッパ野菜」
山梨県北杜市 村上農園「ロックチャイブ」
神奈川県藤沢市 井出トマト園「桃太郎トマト」
長野県安曇野市「信州サーモン」
岩手県遠野市 多田自然農場「遠野アルプスチーズ」
福島県伊達郡川俣町 川俣町農業振興公社「川俣シャモ」
東京都産黒毛和種「秋川牛」
茨城県鉾田市 大洋まほろ馬農場「まほろ馬野菜」
東京都国分寺市 小坂農園「谷中生姜」



木内シェフ@井出トマト園



木内シェフ@小坂農園

※天候不良や仕入れの関係で、予告なく食材の変更がある場合がございます。予めご了承ください。

■ご予約・お問合せ/ ダイニング 流 03-3293-1141

■レストランご予約ページ/ <https://www.hotelniwa.jp/restaurant/lieu.php>

「生産者応援！特別ディナーコース」付き宿泊プラン

予約期間：2021年4月22日（木）～2021年6月29日（火）

販売期間：2021年5月1日（土）～2021年6月30日（水）

料金：1名様料金 ¥14,200～（税・サービス料、朝夕食込） * 曜日、お部屋タイプにより異なります。

特典：①「生産者応援！特別ディナー」（ダイニング 流にて）

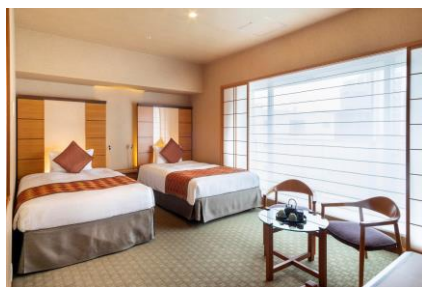
② 朝食（ダイニング 流にて）★現在、buffet形式での料理提供は休止しております。

旬野菜の新鮮サラダや、選べる卵料理（オムレツ・目玉焼き・エッグベネディクト・フレンチトースト）など充実内容の朝食セットをご用意。中庭を臨む大きな窓と天井の高い解放感あふれるスタイリッシュな店内で、優雅な朝の時間をお楽しみください。

③ 更に自社サイト予約限定特典として

館内レストラン（ダイニング 流、または日本料理 縁）で利用可能なミールクーポン ¥1,000分を1泊1室につき1枚プレゼント

※コンフォートツインまたは、プレミアムツインをご利用の場合は¥2,000分



客室イメージ（コンフォートツイン）



朝食イメージ

■ご予約・お問合せ/ 宿泊予約直通 03-3293-2228（10：00～19：00）

■宿泊プランページ/ <https://www.hotelniwa.jp/stay/>

《本リリースに関するお問い合わせ》

庭のホテル 東京 広報担当/ 赤羽
〒101-0061 東京都千代田区神田三崎町 1-1-16
TEL. 03-3295-4313 FAX 03-3295-3330
E-Mail pr@hotelniwa.jp URL <http://www.hotelniwa.jp>